

Přepравní opatření číslo: 7400/VS4/2019

1/2

Důvod opatření: **Dočasné přesunutí aut. zastávky „Valašské Meziříčí, DEZA I“,**

Rozhodnutí úřadu: Městský úřad Valašské Meziříčí, sp. zn. SZ MěÚVM 042069/2019/8 ODSA 32

Platí od: **29.4.2019 do 20.5.2019**

Úprava provozu:

Z důvodu zjednosměrnění silnice č. I/35 ve směru z Valašského Meziříčí na Hranice bude v době od **29.4.2019 do 20.5.2019:**

**změna v obsluhování autobusové zastávky „Valašské Meziříčí, DEZA I“** a to následovně:

- pro všechny příměstské linky jedoucí do Valašského Meziříčí ve směru od Mštěnovic, Lešné, Choryně, Kelče bude zastávka **ZRUŠENA**
- pro linku MHD **946008** bude aut. zastávka obsluhována beze změn, na stávajícím místě,
- pro všechny ostatní linky MHD a příměstské dopravy jedoucí ve směru z Valašského Meziříčí na Hranice bude dočasná aut. zastávka umístěna na silnici č. III/03569 a to před křižovatkou se silnicí č. III/03570 ve směru jízdy (poblíž prodejny Autocentrum Lukáš),
- pro spoje jedoucí z Byniny do Valašského Meziříčí bude aut. zastávka umístěna na silnici č. III/03569 a to před křižovatkou se silnicí č. III/03570 ve směru jízdy (poblíž Autocentrum Lukáš),

**!! Tedy obslužení zastávky „Valašské Meziříčí, DEZA I na současném místě bude zajišťovat pouze linka MHD 946008!!**

**změna v obsluhování autobusové zastávky „Lešná, Mštěnovice, CS CABOT“** – pro některé spoje jedoucí DO Valašského Meziříčí je tato zastávka zrušena.

**Proto prosíme cestující, necht' pozorně sledují aktuální výlukový jízdní řád na období od 29.4.2019 do 20.5.2019, který je umístěn na zastávkách i internetových stránkách, a dále je nutno počítat s tím, že bude docházet ke zpožděním spojů, kdy zejména doba jízdy po objízdné trase ve směru do Valašského Meziříčí bude závislá na aktuální dopravní situaci.**

Změny a výlukové jízdní řády se dotknou následujících linek:

**946003** Podlesí – stan. MHD u náměstí – Bynina

**946008** DEZA I – aut. st.

**940045** Lešná – Valašské Meziříčí (spoj 41 neobslouží zastávky od Lešná, rozc. Vysoká po Valašské Meziříčí, DEZA I), tedy ze zastávky Lešná, škola pojedje po objízdce na zastávku Valašské Meziříčí, Tesco

**940048** Malá Bystřice – Bystřička – Růžďka – Valašské Meziříčí – Lešná, Lhotka nad Bečvou

**940059** Kelč – Choryně – Lešná – Valašské Meziříčí

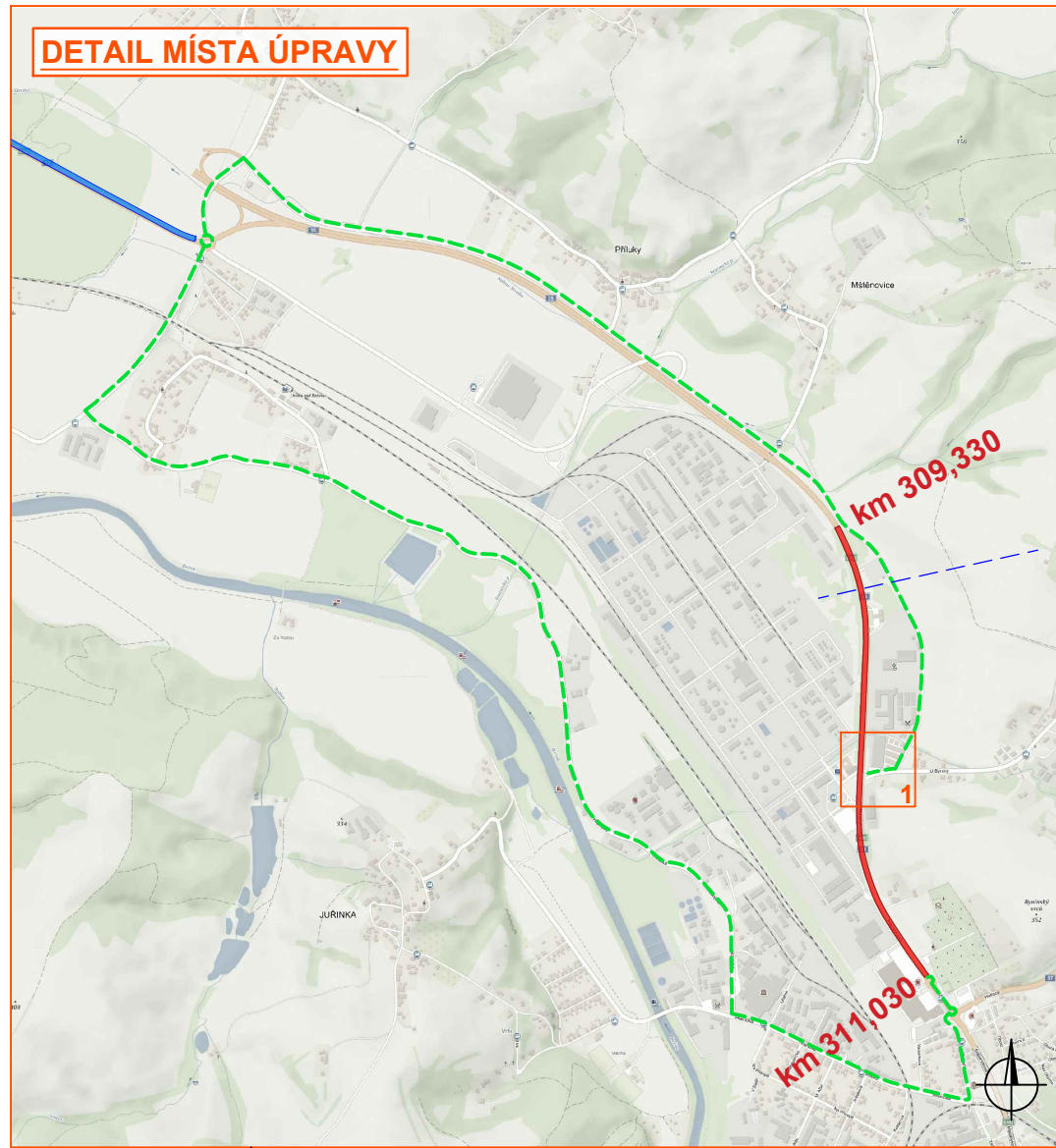
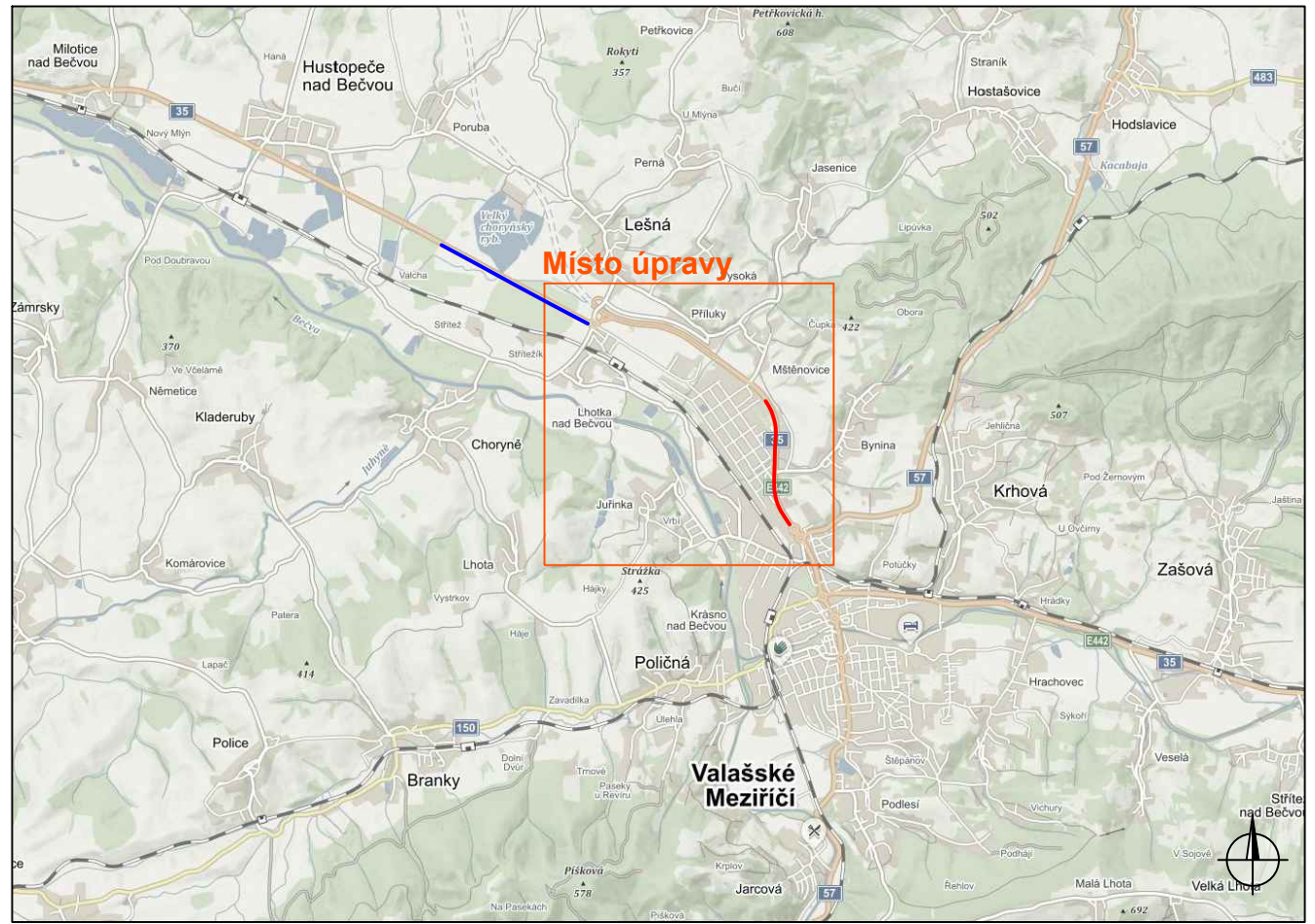
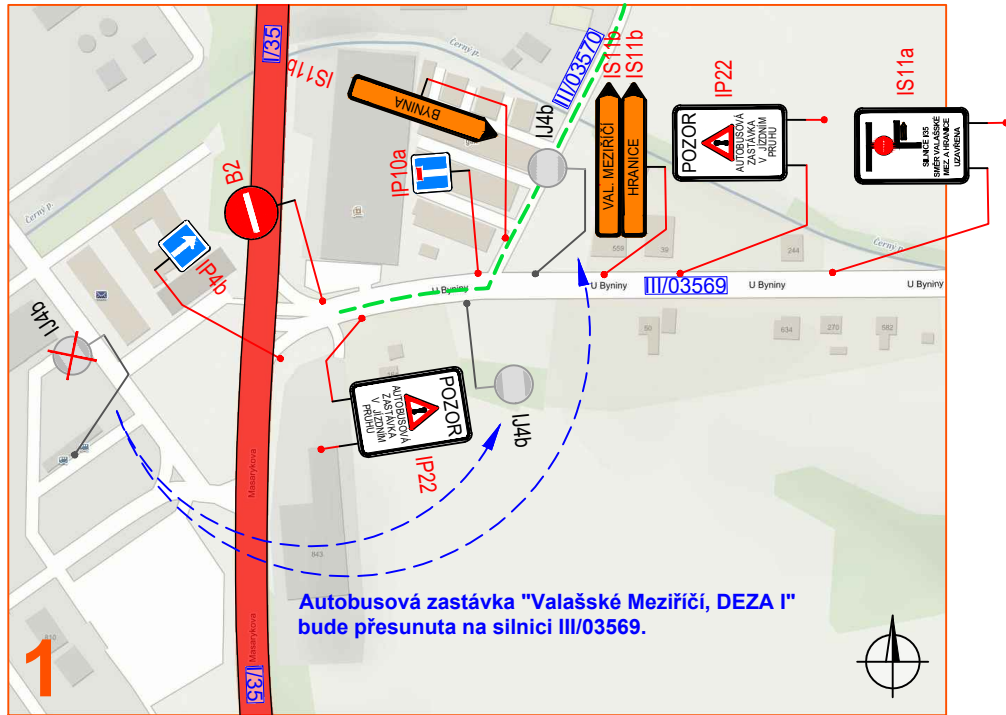
**940084** Rožnov pod Radhoštěm – Zubří – Valašské Meziříčí

**940086** Rožnov pod Radhoštěm – Zašová – Valašské Meziříčí

Vydal: Bc. Roman Hanulík, referent osobní dopravy

Stř.:7400 OD Vsetín  
Formulář č. 7/06/8/R1

Dne: 24.4.2019



**Legenda:**

--- - objízdna trasa